

初診時の機能強化加算に関する院内掲示

当院は「かかりつけ医」として以下の取り組みを行っています

① 必要に応じて「専門医・医療機関」をご紹介します

気になる症状、当院で治療を受けているのもの以外の疾患の不安があれば専門医療機関をご紹介しますので、医師または窓口へお申しつけください。

<連携医療機関>

川内市医師会立市民病院、済生会川内病院

② 健康診断の結果等について、健康管理の相談へ対応いたします

健康診断の実施や、診断後の結果についても、ご相談ください。今後の検査や治療について対応させていただき、必要があれば専門医・専門医療機関へのご紹介を行います。

③ 介護保険や福祉サービスの相談をお受けします

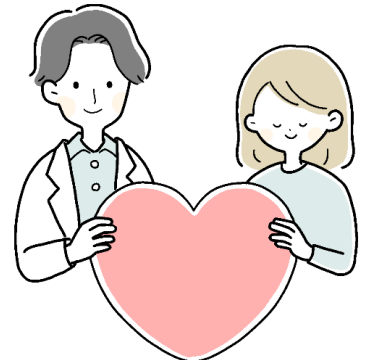
患者さまの状態・状況に応じて、介護保険の申請や介護サービスのご案内を行っています。

④ 他の医療機関の受診状況や、他で処方されているお薬の内容を把握し、必要な服薬管理を行います

看護師がご質問させて頂くことがありますので、ご協力をお願いします。

夜間・休日など、緊急時のお問い合わせはこちらへ

TEL : 0996-23-7181



かかりつけ医機能を有する地域の医療機関は医療機能情報提供制度（医療情報ネット）を利用して、医療機関が検索できます