

当院はかかりつけ医として 相談・紹介などを行っています

① 必要に応じて「専門医・医療機関」をご紹介します！

気になる症状、当院で治療を受けているのもの以外の疾患の不安があれば
専門医療機関をご紹介しますので、医師または窓口へお申しつけください。

<連携病院・クリニック>

川内市医師会立市民病院・済生会川内病院

② 健康診断の結果等について、健康管理の相談へ対応いたします！

健康診断の実施や、診断後の結果についても、ご相談ください。

今後の検査や治療について対応をさせていただき、必要があれば専門医・
専門医療機関へのご紹介を行います。

③ 介護保険や福祉サービスの相談をお受けします！

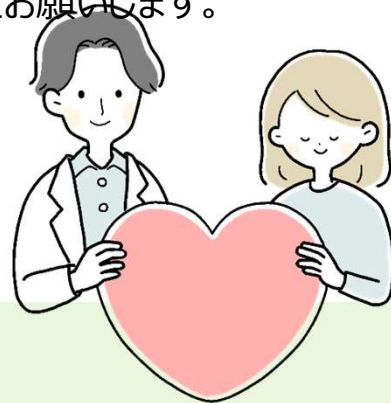
状態や状況に応じて、介護保険の申請や介護サービスのご案内を行います。

④ 他の医療機関の受診状況や、他で処方されているお薬の内容などを お伺いさせていただきます！

看護師がご質問させて頂くことがありますので、ご協力をお願いします。

夜間・休日など、緊急時のお問合せはこちらへ

TEL : 0996-23-7181



★ 医療機能情報提供制度(医療情報ネット)を
利用して、医療機関が検索できます

永井病院

TEL 0996-23-7181